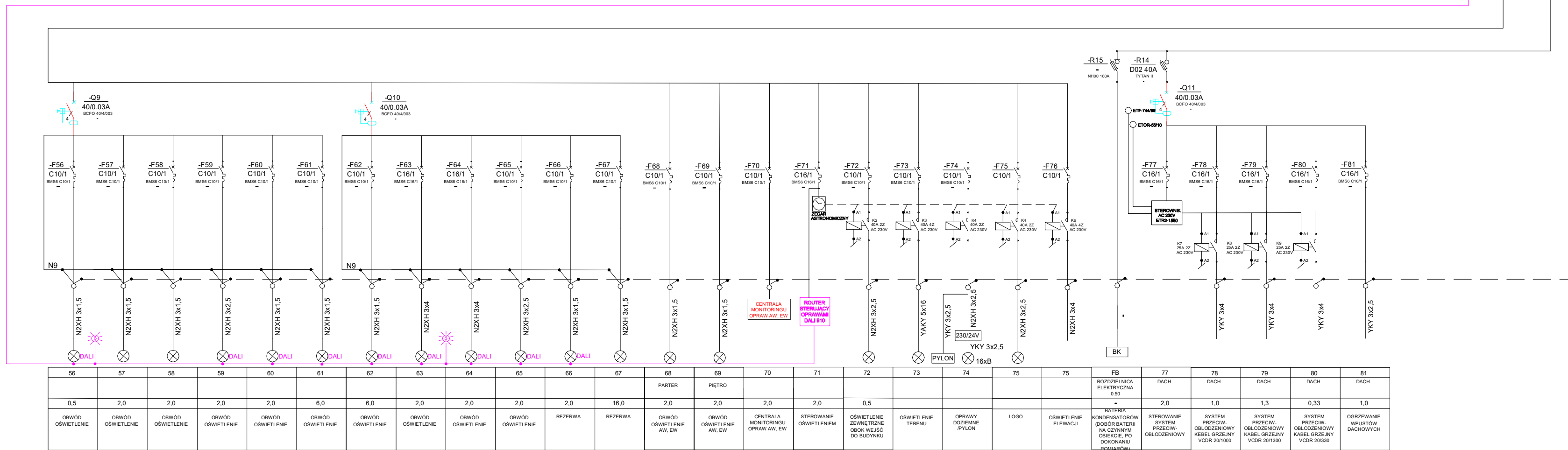
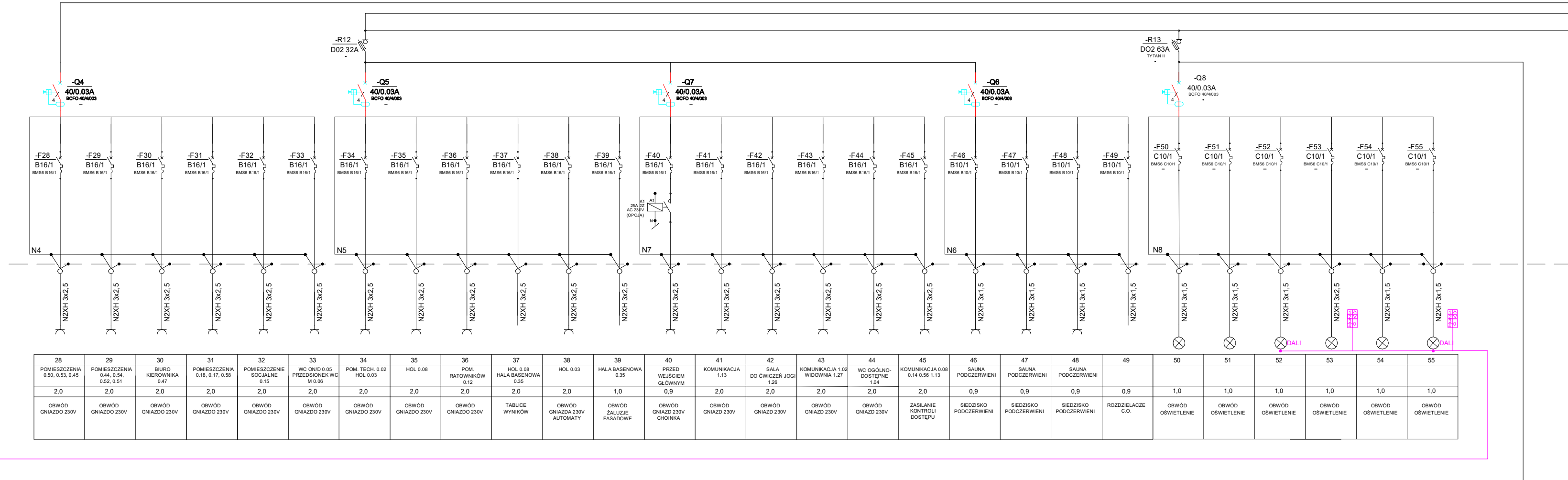
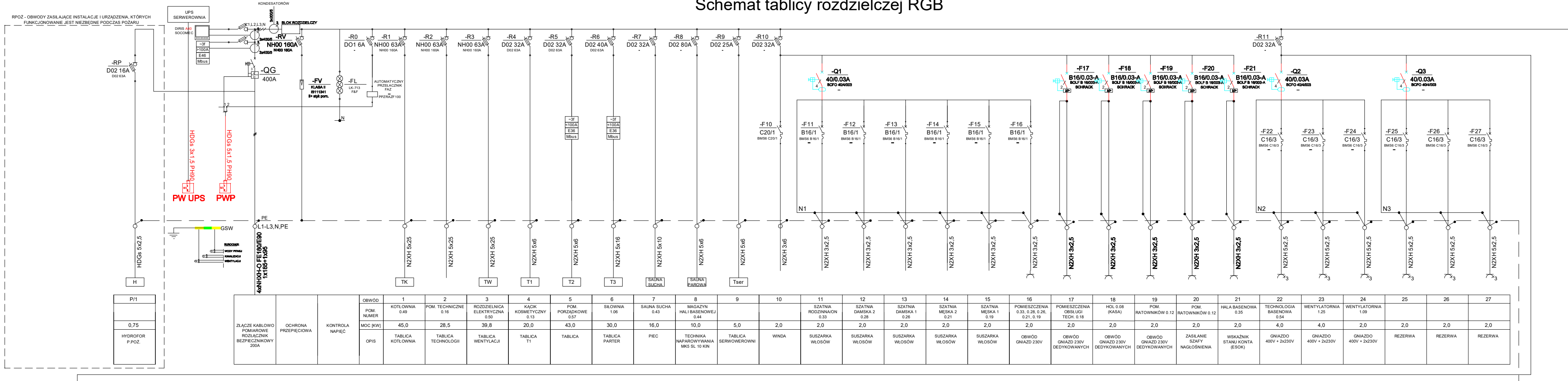


## Schemat tablicy rozdzielczej RGB



**OCHRONA PRZED PORAŻENIEM PRĄDEM ELEKTRYCZNYM PRZY DOTYKU :**

BEZPOŚREDNIM:	IZOLACJA CZĘŚCI CZYNNYCH
POŚREDNIM:	SAMOCZYNNE WYŁĄCZENIE ZASILANIA
OCHRONA UZUPEŁNIAJĄCA:	WYŁĄCZNIKI RÓŻNICOWOPRĄDOWE POŁĄCZENIA WYRÓWNAWCZE

IZOLACJA CZĘŚCI CZYNNYCH  
SAMOCZYNNE WYŁĄCZENIE ZASILANIA  
WYŁĄCZNIKI RÓŻNICOWOPRĄDOWE  
POŁĄCZENIA WYRÓWNAWCZE

## PROJEKT WYKONAWCZY

 PRACOWNIA ARCHITEKTONICZNA PIOTR DOMINICZAK

data:  
mai 2018r.

rys. nr

BUDOWA PRZYSZKOLNEJ KRYTEJ PŁYWALNI pn.  
"DOLNOŚLĄSKI DELFINEK"  
ORAZ CENTRUM FITNESS PRZY SZKOLE W ŻMIGRODZIE  
NA UL. SIENKIEWICZA

IE-09

55-140 ŽMIGRÓD

LOKALIZACJA:	<p>ŻMIGRÓD ul. Sienkiewicza dz. nr 43, 1/1, 1/3 - obr. 0001Żmigród,ark.13 jedn. ewid.:0022006_4 Żmigród-Miasto</p>
--------------	--

skala  
1 1 0 0

SCHEMAT ROZDZIELNICY GŁÓWNEJ - RG

BRANŻA:	ELEKTRYCZNA
---------	-------------

PROJEKTANT:	mgr inż. Wojciech Gąsiorek nr ewid. WKP/0392/PWOE/1
-------------	--

SPRAWDZAJĄCY: mgr inż. Krzysztof Kazimierz J  
nr ewid. WKP/0175/POOE/09

	uprawnienia budowlane do projektowania bez ograniczeń w specjalności instalacyjnej w zakresie sieci, instalacji i urządzeń elektrycznych i elektroenergetycznych
--	--

ASYSTENT PROJEKTANTA:	mgr inż. Adam Niezgódka
--------------------------	-------------------------